



ENA

YOUR VISION... OUR MISSION

ON... OUR MISSION

YOUR VISION... OUR MISSION

SSION

ISTIC & REAL ESTATE INVESTMENT

OUR MISSION

ON... OUR MISSION

# A WORD FROM THE CHAIRMAN

W

1980 IS WHEN MENA FOR REAL ESTATE & TOURISTIC INVESTMENT STARTED ITS JOURNEY IN THE INDUSTRY OF INVESTMENT & REAL ESTATE. DURING THE LAST 27 YEARS, MENA WAS ABLE TO DEVELOP MORE THAN 125 DIVERSED PROJECTS BETWEEN LUXURY BUILDINGS, RESORTS, MANAGEMENT AND COMMERCIAL BUILDINGS. ONE OF OUR MAIN POINTS OF CONCERN WAS OUR CLIENTS' SATISFACTION THROUGHOUT THE WAY WHILE OFFERING THEM THE HIGHEST RETURN ON INVESTMENT.

THROUGH OUR EXPERTISE, WE HAVE DEVELOPED A MANAGEMENT SECTION AIMING AT OPENING UP NEW ROUTES FOR THE COMPANY IN THE FIELD OF SALES AND MARKETING PROJECTS OF OTHER OWNING COMPANIES BASED ON OUR HIGH CALIBER OF EMPLOYEES AND OUR BROAD LIST OF CLIENTELE.

1997 MARKED THE COMPANY'S CROSSING OF THE EGYPTIAN BORDERS WHERE WE STARTED INVESTING IN THE ARAB WORLD BEGINNING BY LEBANON AND IN TURN SEVERAL PROJECTS IN SYRIA AND SUDAN.

AND NOW, LET ME LEAVE YOU TO GO THROUGH THE FOLLOWING PAGES TO GET A BETTER IDEA ABOUT THE COMPANY'S PROJECTS AND VISION.

1980 وهو التاريخ الذي بدأت شركة مينا كبرى خطوطها في مجال الاستثمار والتطوير العقاري، وخلال 27 عاماً تمكنت الشركة من إنجاز أكثر من 125 مشروعاً مشرعاً، إسكاناً، فاعلاً، منتجعات وقرى سياحية، بالإضافة إلى الحرس الإدارية والتجارية، ولتبدأ تنهض هذه المشروعات كان أهم أركانها الأساسية هو الرضاء التام للعميل عن الخدمة المقدمة إليه من العقار الذي تمكته وتحقيق أعلى عائد على الاستثمار.

ومن خلال الخبرة المكتسبة خلال هذه السنوات تم تطوير قطاع جديد بالشركة بهدف، إلى خلق مجال إضافي إلى أعمال الشركة في إدارة وتسويق المشروعات للغير استناداً إلى موارد بشرية مؤهلة وقاعدة عملاء مبرعة.

1997 هو التاريخ الذي امتدت فيه مشروعات الشركة إلى خارج حدود مصر حيث بدأت في تطوير مشروعات بمنطقة العربية ابتداءً من لبنان ثم أعقبها عدة مشروعات بسوريا والسودان.

والآن أدعوكم إلى تصفح الصفحات التالية للتعرف أكثر على مشروعات الشركة ورؤيتها.

مع أطيب تحياتي،



فائل الفاضلي

Fathalla Fawzi  
Chairman





## COMPANY DEFINITION

MENA IS AN EGYPTIAN INCORPORATED COMPANY ESTABLISHED IN 1980. IT OPERATES IN THE FIELDS OF CONSTRUCTION, REAL ESTATE INVESTMENT, PROJECT MANAGEMENT AND URBAN DEVELOPMENT LOCALLY AND INTERNATIONALLY. DURING THE PAST 25 YEARS, MENA HAS DEVELOPED AND MARKETED MORE THAN 125 UNIQUE PROJECTS IN EGYPT, LEBANON AND SAUDI.

RECENTLY MENA HAS INTRODUCED A NEW SCOPE OF BUSINESS BY PROVIDING PROJECT MANAGEMENT, SALES AND MARKETING SERVICES TO INVESTMENT AND DEVELOPMENT INSTITUTES AND ORGANIZATIONS IN BOTH EGYPT AND PAN ARAB.

تأسست شركة مينا للاستثمار العقاري في عام 1980 وتعمل في مجال البناء والاستثمار والإدارة والتنمية العمرانية، وخلال العقود الثلاثة الأخيرة قامت شركة مينا بتأسيس وتسويق أكثر من 125 مشروعاً سكنياً في العديد من البلاد العربية بالإضافة إلى تقديم نطاق جديد وموهبة خدمات إدارة المشروعات والتسويق والعميقات

## OUR VISION

WE AT MENA HAVE AN ULTIMATE GOAL OF BECOMING A LEADING COMPANY IN EGYPT AND MIDDLE EAST IN THE FIELD OF REAL ESTATE DEVELOPMENT. WE WILL CONTINUE TO ACCOMMODATE THE CHANGING NEEDS OF REAL ESTATE MARKET, WHILE KEEPING WITH OUR HIGH REPUTATION FOR QUALITY.

لتلزم شركة مينا بتقديم أفضل منتج للتوافق مع متطلبات السوق وسنستمر الشركة في العمل جادة على التوافق مع هذه المتغيرات.



## OUR MISSION

WE ARE STRIVING FOR EXCELLENCE IN THE REAL ESTATE INVESTMENT INDUSTRY IN EGYPT AND THE MIDDLE EAST, WHILE KEEPING TOP-NOTCH STANDARDS AND PROVIDE SUSTAINABLE VALUE OF PRODUCTS DELIVERY, CUSTOMER LOYALTY AND SERVICE.

نحن نسعى أن نكون شركة رائدة في مجال الاستثمار والتطوير العقاري في مصر والشرق الأوسط. ومع استمرارنا في استيعاب أي تغيرات في السوق العقاري بالمنطقة مع الحفاظ على مستوى الجودة المتميز والسمة الطيبة.



# MEMBERS OF THE BOARD

## أعضاء مجلس الإدارة

- 1- ENGINEER / FATHALLAH FAWZI MOHAMED  
CHAIRMAN  
المهندس / فتح الله فوزي محمد  
رئيس مجلس الإدارة
- 2- MR. / GAMAL FAWZI MOHAMED  
VICE CHAIRMAN & MANAGING DIRECTOR  
السيد الأستاذ / جمال فوزي محمد  
نائب رئيس مجلس الإدارة
- 3- MR. / FAROUK FATHALLAH  
BOARD MEMBER  
السيد الأستاذ / فاروق فتح الله  
عضو مجلس الإدارة
- 4- MR. / MOHSEN GAMAL EL DIN KHALLAF  
BOARD MEMBER  
السيد الأستاذ / محسن جمال الدين خلالف  
عضو مجلس الإدارة
- 5- MR. / RASHID MOHAMED ALI IBRAHIM EL BADIH  
BOARD MEMBER ON BEHALF OF WATHEQA  
السيد الأستاذ / رشيد محمد علي إبراهيم البديح  
عضو مجلس الإدارة عن شركة وثيقة
- 6- MR. / MALEK AHMED EHMED FEKRI SULTAN  
BOARD MEMBER ON BEHALF OF AL MODON HOLDING  
السيد الأستاذ / مالك أحمد أحمد فكري سلطان  
عضو مجلس الإدارة عن شركة المدن القابضة
- 7- MR. / OMAR ALI FAHD ALI SALEH AL ZAMIE  
BOARD MEMBER ON BEHALF OF WATHEQA  
السيد الأستاذ / عمر علي فهد علي صالح الزميع  
عضو مجلس الإدارة عن شركة وثيقة
- 8- MR. / SAAD ABD EL AZIZ ALI AL HUSSEIN AL WAZZAN  
BOARD MEMBER ON BEHALF OF WATHEQA  
السيد الأستاذ / سعد عبد العزيز علي الحسين الوزان  
عضو مجلس الإدارة عن شركة وثيقة
- 9- MRS. / PASSANT AHMED FAHMY  
BOARD MEMBER WITH EXPERTISE  
السيدة الأستاذة / بسنت أحمد فهمي  
عضو مجلس الإدارة من ذوي الخبرة

MENA  
YOUR VIS

OUR VISION... 0

YOUR VISION...

MISSION

A FOR TOURISTIC & REAL

VISION... OUR MIS

OUR VISION... OUR



OUR VISION... OUR

OUR MIS

ION... OUR MISSION

ION

REAL ESTATE INVESTMENT

MISSION

OUR MISSION

# INTERNATIONAL ISO QUALITY CERTIFICATES

By achieving the International Organization for Standardization ISO 9001:2000 in June 2003, MENA for Touristic & Real Estate Investment is the first business in the real estate investment market to be granted such certificate by the Anglo Japanese American (AJA), England, which keeps the company up to its policy of providing services beyond the customers' expectations. This is a continuity of a line of achievements, as the company was the first real estate company to achieve the ISO 9002 in 1996.



## الجوائز والشهادات

تجعت شركة مينا للاستثمار العقاري من الحصول على شهادة المطابقة للمواصفات القياسية العالمية الأيزو ٩٠٠١:٢٠٠٠ في يونيو ٢٠٠٣ كأول شركة في مجال الاستثمار العقاري في مصر والشرق الأوسط تحصل عليها من الجهة العالمية بالجائزة. وذلك تماثلياً مع سياسة وأهداف الشركة التي تتمثل في تقديم خدمات تتواءم توقعات ورضاء العملاء، من خلال التحسين والتطوير وهذا بالإضافة إلى أنها أول شركة استثمار عقاري حصلت على شهادة الأيزو ٩٠٠١ في يوليو عام ١٩٩٦. واستمرت في التجديد والتطوير وفقاً للإصدارات الجديدة المتتالية مع تطوير المواصفات العالمية.

## ACHIEVEMENTS

- THE FASTEST GROWING REAL ESTATE COMPANY FOR THE YEARS 2005 AND 2006.
- THROUGH THE PAST 25 YEARS, MENA ESTABLISHED MORE THAN 125 PROJECTS.
- THE FIRST REAL ESTATE COMPANY THAT DELIVERED ITS RESIDENTIAL PROJECT IN THE NEW COMMUNITIES AND ESTABLISHED AN OWNER COMMITTEE FOR IT SINCE 1999.
- THE FIRST REAL ESTATE COMPANY TO OWN 4 RESORTS IN THE NORTH COAST.
- ONE OF THE FIRST COMPANIES THAT TACKLED THE NEW REMOTE CITIES (MENA GARDEN CITY).
- ONE OF THE FIRST REAL ESTATE INVESTMENT COMPANIES TO ESTABLISH A UNIQUE RESIDENTIAL COMPOUND IN SUDAN (AL YASMINE RESIDENCE).
- ONE OF THE FIRST EGYPTIAN REAL ESTATE INVESTMENT COMPANIES TO EXPAND ITS ACTIVITY OUTSIDE OF EGYPT THROUGH (MENA HOUSE CLUB) IN BAABDUF IN LEBANON.
- THE FIRST REAL ESTATE INVESTMENT COMPANY TO EARN THE ISO 9002.
- THE FIRST REAL ESTATE COMPANY TO EARN THE ISO 9001, 2000.

## الإنجازات

- أسرع شركة استثمار سياحي في النمو خلال عامي ٢٠٠٥، ٢٠٠٦
- أكثر من ١٢٥ مشروع في ٢٥ عاماً
- أول شركة استثمار عقاري تبني مشروع سكني في المدن الجديدة
- أول شركة استثمار عقاري تبني ٤ قرى سياحية في الساحل الشمالي
- إحدى أوائل الشركات التي تقيم مجمع سكني بالمسودان
- إحدى أوائل شركات الاستثمار العقاري التي توسع أنشطتها خارج مصر من خلال مشروع MENA House Club بمدينة بلديان
- أول شركة استثمار عقاري تحصل على جائزة ISO 9002
- أول شركة استثمار عقاري تحصل على جائزة ISO 9001 في عام ٢٠٠٠

## MENA GARDEN CITY

MENA GARDEN CITY IS A GATED RESIDENTIAL COMPOUND LOCATED 15 MIN. AWAY WEST CAIRO, IN A NEWLY DEVELOPED REMOTE CITY NAMED 6TH OF OCTOBER.

THE PROJECT TOTAL AREA IS 240 ACRES ENCOMPASSING 800 VILLAS, TWIN HOUSES & TOWN HOUSES .

MENA GARDEN CITY IS FAMOUS FOR BEING A FULL FLEDGED ALL-VILLAS COMPOUND, WHERE THE VILLAS' OWNERS LIVE PERMANENTLY WHILE HAVING 24/7 SECURITY. IN ADDITION TO THE WIDE RANGE OF SERVICES OFFERED, THE COMPOUND RETAINS QUIETNESS, PRIVACY, SERENITY AND SECURITY WHILE THE DESIGNS OF THE VILLAS AND THE GREENERY ARE BOASTING A TOP LUXURY IMAGE.

DELIVERED : 1999



### مينا جاردن سيتي ٦ اكتوبر

يلج منتج مينا جاردن سيتي من مدينة السادس من اكتوبر على بعد ١٥ دقيقة من ميدان لبنان بالمهندسين. وهو ارض منتج حضارى يضم كافة مستلزمات الحياة الحضريّة. يتكون المشروع من ٨٠٠ فيلا وتاون هاوس وتوين هاوس تمثل 11٠ من إجمالي مساحة المشروع (٢١٠ فدانا) والباقي عبارة عن مساحات خضراء وحدائق وبنادى رياض ومنجج صحن ومنطقة ترفيهية وتجارية.

أما بالنسبة للخدمات الخاصة فقد تم مراعاة ألا تزيد نسبة مساحة المباني عن 12٠ من المساحة المخصصة لكل فيلا والباقي عبارة عن حديقة خاصة.

يتمتع منتج مينا جاردن سيتي بالكمال المرافق والخدمات وإقامة ملاك الشيلات إقامة دائمة منذ عام ١٩٩٩ مما يعكس عليه الشعور بالحياة المتكاملة.

التسليم: ١٩٩٩





## TOWN HOUSE

THE TOWN HOUSE IS A GENERAL EXAMPLE OF MODERN HOUSING SYSTEMS WHICH IS BROADLY KNOWN AROUND THE WORLD, WHERE A GROUP OF VILLAS ARE BUILT IN A PACE OF COMMON GROUND WITH A PLAYFUL COMBINATION OF WROUGHT-IRON AND GREENERY ENCOMPASSING EVERY VILLA, NOT FORGETTING THAT EVERY VILLA HAS ITS OWN ENTRANCE. THE VILLAS WERE DESIGNED WITH A FRENCH STYLE ARCHITECTURE WHERE THE DESIGN WAS MADE TO ENSURE FUNCTIONALITY AND TO SUIT VARIES FAMILY NEEDS  
DELIVERED : 2005



### تاون هاوس

فيلات مينا تاون هاوس تقع في منتجع مينا جاردن سيتي بمعدية ٦ أكتوبر حيث تتراوح مساحات الأراضي ما بين ٢٢٢٢٢م<sup>2</sup> إلى ٢١٨٥م<sup>2</sup> ومساحة المباني ٢٢٦٥م<sup>2</sup> إلى ٢٢٥٠م<sup>2</sup>. وتتكون كل فيلا من طابقين وروف بالإضافة إلى حديقة أمامية وأخرى خلفية وضراج.

وقد تم تصميم فيلات مينا تاون هاوس على الطراز المعماري الفرنسي. وقد روعي في التصميم الداخلي للوحدات أن يكون عملياً أيوفر كافة احتياجاتكم ويعطي نفس إمكانات فيلا كبيرة.

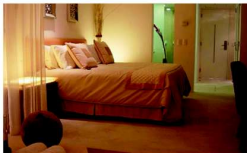
التسليم: ٢٠٠٥



## TWIN HOUSE

THE TWIN HOUSE IS A NEW CONCEPT TO MODERN LIVING. IT COMBINES PRIVACY AND FLEXIBILITY IN DRAWING OUR CLIENTS VISION FOR THEIR HOME FROM A WIDE SELECTION OF AREAS. IT HAS MORE GREENERY AND IS MORE SINCIOUS. THE TWIN HOUSE CONSISTS OF ADJACENT VILLAS OF THE SAME PIECE OF LAND WHEREBY A WALL AND A SET OF TREES SEPARATE THEM.

DELIVERY 2007



### توين هاوس

هو مفهوم مبتكر وجديد للسكن العصري يجمع بين الخصوصية والاستجابة في رسم ملامح رؤية العميل لسكن يختاره بنفسه من خلال مساحات مختلفة ومتنوعة ويشتمل على مساحات خضراء وفراغات أكثر اتساعاً وهو عبارة عن طابقين متجاورين على مساحة أرض مشتركة يمسها سور من الحديد المشغول وسياج شجري، وتتراوح مساحات الشلالات بين ٢٢٢ م<sup>٢</sup> و ٢٦٠ م<sup>٢</sup>، وتتكون كل هبلا من طابقين ورووف وثلاث حدائق انماية وخطية وجانبية بالإضافة إلى جراج خاص بها .

تسليم: ٢٠٠٧

## CONCORD GARDENS:

PLACED IN THE MOST SUPERB SETTING OF NEW CAIRO CITY, WE BRING TO YOU OUR MOST IMPRESSIVE COMPOUND, CONCORD GARDENS.

LOCATED IN THE PRESTIGIOUS 5TH DISTRICT, JUST ONE KILOMETER AWAY FROM THE NEW AUC CAMPUS, CONCORD GARDENS IS DELIGHTFULLY CENTRALIZED IN THE HEART OF NEW CAIRO CITY. CONCORD GARDENS IS SHAPED TO DELIVER A LIFE STYLE OF PEACE AND TRANQUILITY FREE FROM ALL NOISE AND POLLUTION. THE COMPOUND CONTAINS 113 LUXURIOUS VILLAS BUILT ON AN AREA OF 61 ACRES WITH 88% OF THE PROJECT DEDICATED TO LANDSCAPE, GARDENS AND SERVICES. WITH IN THE COMPOUND WE OFF A VARIETY OF DIFFERENT SERVICES AND AMENITIES. THERE WILL BE A MULTIFUNCTIONAL SPORT AND SOCIAL CLUB THAT INCLUDES A SWIMMING POOL, GYM, TENNIS COURT AND SQUASH COURTS, AS WELL AS A MODERN RECREATIONAL FACILITY THAT CONTAINS BOWLING AND BILLIARDS. THE COMPOUND WILL ALSO PROVIDE HIGHLY SPECIALIZE SECURITY AND MAINTENANCE SYSTEMS 24 HOURS A DAY TO ENSURE SAFETY AND COMFORT FOR ALL RESIDENCE.

DELIVERY DATE : 2008

CONCORD  
*Gardens*

*Not just a place to live...  
but a way of life*



### كونكورد جاردنز

يقع المشروع في أكثر الأماكن تميزاً بالعلى، القاهرة الجديدة في التجمع الخامس، بعد 1 كم فقط من حرم الجامعة الأمريكية الجديد. لقد تم تصميم كونكورد جاردنز لمنح حياة الترفيهية والبعد عن الضوضاء، والتلوث. يتكون المشروع من 113 فيلا فاخرة على 61 فدان مع تخصيص 88% من مساحة المشروع للمساحات الخضراء والخدمات.

توفر كونكورد جاردنز العديد من الخدمات مثل مساحات متعددة الأقران، نادى اجتماعي يضم حمام سباحة، صالة جمباز، وملعب تنس وأسكواش، بالإضافة إلى مساحات للبيهارزو والبولينج. كما أن خدمة الأمن متوفرة 24 ساعة يومياً لتوفير الأمان والراحة للسكان.

موعد التسليم : 2008



## AL YASMINE RESIDENCE:

AL YASMINE RESIDENCE IS CONSIDERED THE FIRST ALL-VILLAS ALL INCLUSIVE COMPOUND IN A NEW MODERN PERSPECTIVE IN SUDAN. THE PROJECT IS LOCATED IN KHARTOUM THE CAPITAL OF SUDAN OVER AN AREA OF 98 ACRES AND ENCOMPASSES 595 VILLAS AND TWIN HOUSES CARRYING THE SAME TONES OF COLOR TO GIVE A SERENE, ENJOYABLE FEELING AND TO SET UP A HEALTHY ENVIRONMENT .

THE COMPOUND INCLUDES ALL BASIC UTILITIES AND SERVICES SUCH AS : SOCIAL CLUB, COMMERCIAL AND RECREATION AREA , CLINIC, MOSQUE AND GAS STATION.

DELIVERY DATE : 2008



### الياسمين ريزيدنس

بعد الياسمين ريزيدنس اول مجتمع الفيلات متكامل بمفهوم جديد للسكان المعاصر، وقام على دراسات تسويقية مستفيضة للتعرف على احتياجات الشريحة المستهدفة داخل وخارج السودان .

يقام مشروع الياسمين ريزيدنس على مساحة ٩٨ فداناً ويشغل ٩٤ فيلا وتوين هاوس ذات ألوان موحدة الواجهات، ولتمثل الطرق والمساحات الخضراء العامة نسبة ٢٥٠ من إجمالي مساحة المشروع حيث تم تصميم المكان بعناية ليعمل الشعور بالراحة التامة والاستمتاع وتوفر البيئة الصحية .

التسليم ٢٠٠٨



## MENA RESIDENCE

A New Life ... with A New Dimension

### MENA RESIDENCE:

THE PROJECT IS LOCATED IN THE MOST SUPERB SITTING OF NEW CAIRO CITY, JUST 2 MINUTES AWAY FROM THE NEW AUC CAMPUS. MENA RESIDENCE IS A 25 ACRES PROJECT THAT IS ACKNOWLEDGED AS A RESIDENTIAL PARADISE IDEALLY LOCATED IN A BEAUTIFULLY LANDSCAPED SURROUNDING.

THE COMPOUND CONTAINS 2 MAIN ZONES, THE APARTMENT BUILDING ZONE AND THE TOWN/TWIN HOUSES ZONE.

THE APARTMENT BUILDING ZONE CONTAINS 12 BUILDINGS WITH 184 APARTMENTS OF AREAS VARIOUS FROM 165 M<sup>2</sup> UP TO 200 M<sup>2</sup>. THE TOWN/TWIN HOUSES ZONE ENCOMPASSES 86 UNITS (52 TOWN HOUSES AND 34 TWIN HOUSES) WITH AREAS RANGE FROM 264 M<sup>2</sup> UP TO 362 M<sup>2</sup>.

WITHIN THE COMPOUND, WE OFFER A VARIETY OF DIFFERENT SERVICES AND AMENITIES, THERE WILL BE A 300 M<sup>2</sup> SHOPPING MALL, 300 M<sup>2</sup> MOSQUE AND A 200 M<sup>2</sup> ADMINISTRATIVE BUILDING AND A KINDERGARTEN.



### مينا ريزيدنس

يقع المشروع في موقع متميز بمدينة القاهرة الجديدة، على بعد دقيقتين من مبنى الجامعة الأمريكية الجديد، مينا ريزيدنس هو مشروع سكني متميز يقع على مساحة 25 فدان، كما يتميز بالمساحات الخضراء المصممة بعناية.

يتكون المشروع من منطقة العمارات ومنطقة الفيلات، تضم منطقة العمارات 12 عمارة بها 184 وحدة تتراوح مساحاتها بين 165 م<sup>2</sup> و 200 م<sup>2</sup>، بينما تتكون منطقة الفيلات من 46 وحدة (22 تاون هاوس و 24 توين هاوس) بمساحات تتراوح بين 264 م<sup>2</sup> و 362 م<sup>2</sup>.

يوفر المشروع العديد من الخدمات المتميزة والتي تشمل سوق تجاري على مساحة 300 م<sup>2</sup>، مسجد على مساحة 300 م<sup>2</sup>، مبنى إداري على مساحة 200 م<sup>2</sup> وحضانة.



## MENA GREEN HOUSE:

THE PROJECT IS LOCATED IN A STRATEGIC LOCATION IN ALEXANDRIA CITY THE OLDEST CITY ON THE EGYPTIAN MEDITERRANEAN COAST, CLOSE TO THE MONTAZAH REACHES AND PARKS AS WELL AS THE MAAMOURA WHERE IT IS SURROUNDED WITH COMMERCIAL AREAS, SCHOOLS, AND HOSPITALS .

THE PROJECT CONSISTS OF A SET OF RESIDENTIAL BUILDINGS THAT ARE UNIQUELY DESIGNED AND BUILT.

THE LAND AREA IS 30,000 M2 WHICH CONTAINS 24 APARTMENTS BUILDINGS. DELIVERED : 2005



### ميناء جرين هاوس - المنزه

يقع المشروع بمنطقة المنزه بشوارع النورى المهندس وتمتاز المنطقة بالتخطيط والتنظيم المعماري الجيد، الذي يراعى فيه الالتزام بالشروطات ومتطلبات التخطيط العمرانى المحافظ، ويعتبر موقع المشروع موقعا متميزا نظرا لقربه من شاطئ المنزه وحدائق المنزه والمعمورة والمنطقة التجارية والمراس والمستشفيات. كما ان موقع المشروع تربطه شبكة العرور الرئيسية للإسكندرية، وكذلك تربة محاور طريق شارع مسطوح كامل الذي يصل إلى الطريق الصحراوي والطريق الزراعي ومنطقة وسط البلد وكذلك شارع النورى المهندس الذي يصل إلى الكورنيش.

يتكون المشروع من مجموعة مميزة من العمارات السكنية ذات التصميم الفريد والرونق المعماري الجميل، ويقام المشروع على مساحة 30 ألف متر مربع، ويتكون من 24 عمارة سكنية ذات مستوى تشطيب لوكنر، ومساحات الوحدات تبدأ من 11 مترا مسطوحا إلى 171 مترا مسطوحا تتلائم مع رغبات العديد من العملاء. التسليم : 2005



## MENA ROYAL



## MENA ROYAL:

THE PROJECT LIES AT THE MOST LUXURIOUS RESIDENTIAL AREA IN HELWAN (ARD EL GOLFI) THE AREA IS KNOWN FOR BEING THE CENTER OF THE BIGGEST SHOPPING MALLS IN CAIRO (CITY STARS, GININA MALL, AL AKKAD MALL AND CITY CENTER )

MENA ROYAL AREA IS 10,000 M2 CONSISTS OF 44 LUXURIOUS APARTMENTS OVER 11- STOREY BUILDINGS UNIQUELY DESIGNED .

DELIVERY DATE: 2008

### ميناء رويال

يقع المشروع بشارع منطقة هي قلب مصر الجديدة بشارع الجولف على شارع الفرحة الرئيسي حيث السكن الرافى ويمتاز الموقع بتوسطه من أكبر منطقة للأسواق التجارية (سيش ستارز - جانية مول - مول عباس القادر - سيش ستارز) حيث يتكون مشروع ميناء رويال من 11 طبقة ويحتوى على 44 شقة فاخرة تتنوع بالخصوصية التامة ومستوى عالٍ من التشطيب والواجهات المميزة وأصناف مساحات ومراج خاص.

تسليم : 2008

## BUSTAN MENA:

IT IS A GATED RESIDENTIAL COMPOUND LOCATED IN KING MARIOUT, NEW BURG AL ARAB CITY FEW MINUTES AWAY FROM ALEXANDRIA . THE PROJECT CONSISTS OF 20 VILLAS DESIGNED TO REFLECT THE STRUCTURAL DESIGN OF OLD ALEXANDRIA USING SPECIAL STONES AND COLORS IN ADDITION TO A RECREATIONAL ZONE AND A WELL-DESIGNED FENCE AROUND THE WHOLE RESORT TO ENSURE SAFETY AND PRIVACY.  
DELIVERED : 1995



### بستان مينا

يقع المشروع في كنج مريوط بمدينة برج العرب الجديدة على بعد دقائق من مدينة الإسكندرية ويشتمل المشروع على 20 فيلا وتأتي الجمالاس وسياج راجع للتصميم حول المنتجع يملكه لضمان الأمن والخصوصية.  
تسليم: 1995



## MENA ELITE:

THE PROJECT LIES AT THE MOST LUXURIOUS RESIDENTIAL AREA IN HELIOPOLIS, (ARD EL GOLF) THE AREA IS KNOWN FOR BEING THE CENTER OF THE BIGGEST SHOPPING MALLS IN CAIRO (CITY STARS, GENINA MALL, AL AKKAD MALL AND CITY CENTER )

MENA ELITE AREA IS 10,000 M2 CONSISTS OF 44 LUXURIOUS ABITMENTS OVER 11- STOREY BUILDINGS UNQUELY DESIGNED .

DELIVERY DATE: 2009

### مينا إيليت

يقع مشروع مينا إيليت بأراضي المناطق السكنية في هليوبوليس- أرض الجولف- وتتميز هذه المنطقة

بقرتها من ممشى ستارز-جنينة مول- العفاد مول- و ممشى ستارز .

يتكون المشروع من 44 شقة سكنية من 11 طابق بتصميمات فريدة على مساحة 10,000 م<sup>2</sup>.





## MENA FLORENCE:

LOCATED 500 M AWAY FROM THE SEA IN THE LUXURIOUS AREA OF LOURAN, THE PROJECT HAS VERY HIGH STANDARDS OF FINISHING, UNIQUE PRIVACY WHICH MAKES IT VERY SUITABLE FOR HIGH-CLASS RESIDENTS. THE PROJECT CONTAINS A RESIDENTIAL SECTION, A MALL AND AN ADMINISTRATIVE SECTION TO SUIT ALL NEEDS.

### مينا فلورنس

يقع المشروع على بعد 500 متر من شاطئ البحر بمنطقة لوران أرض الأحياء بمدينة الإسكندرية، ويتمتع بمستوى تشطيب راق جداً يتناسب مع فئة الصنف من والمرسى السكن، حيث يتميز بتقسيم الوحدات بشكل يعتمد على الخصوصية الشاملة. ويتكون المشروع من وحدات سكنية وسوق تجاري ومكاتب إدارية ليلبي كافة الاحتياجات.



## MENA STAR:

IN A QUIET RESIDENTIAL AREA IN SEMOUHA, ALEXANDRIA, YOU WILL FIND MENA STAR SURROUNDED BY VILLAS. THE BUILDING CONSISTS OF SIX FLOORS AND A BIG GARAGE. THE MENA STAR ROOF INCLUDES A FINE SOCIAL AND ENTERTAINMENT CLUB.

### مينا ستار

إنشأة جديدة من شركة مينا - يقع المشروع في واحدة من أجمل وأهدأ المناطق في سموحة بمحافظة الإسكندرية وتحيط به الفيلات من كل جانب ويتكون المبنى من ستة أدوار وجراج كبير بالإضافة لوجود نادي اجتماعي وصالة متعددة الأغراض لإقامة الاجتماعات والمناسبات الاجتماعية.







MENA

YOUR VISION...

YOUR VISION... OUR

YOUR VISION... OUR

MISSION

MENA FOR TOURISTIC & REAL ESTATE

YOUR VISION... OUR MISSION

YOUR VISION... OUR



## MENA 1

MENA 1 RESORT IS LOCATED 85 KM ALONG THE ALEXANDRIA-MATROUH COAST COVERING AN AREA OF 33 ACRES AND IS COMPRISED OF 305 UNIQUELY DESIGNED VILLAS AND CHALETS. THE RESORT ENCOMPASSES A BUILT AREA UTILIZES 20 % OF THE TOTAL, WHILE THE REMAINING 80 % IS DEDICATED TO LANDSCAPE AND ENTERTAINMENT FACILITIES .

DELIVERED : 1990



### ميناء 1

تقع قرية ميناء 1 السياحية في الكيلو ٨٥ طريق الإسكندرية - مرسى مطروح، تتكون ميناء 1 من ٢٠٥ فيلا وشاليه بتصميمات فريدة. مساحة المشروع ٢٢ هكتار تعادل مساحة المباني ٢٢٠ فكتا من مساحة المشروع و ١٨٠ تم تخصيصها للمساحات الخضراء ووسائل الترفيه.

التسليم : ١٩٩٠



## MENA 2

MENA 2 RESORT IS LOCATED 85 KM ALONG THE ALEXANDRIA-MATROUH COAST COVERING AN AREA OF 33 ACRES AND IS COMPRISED OF 235 VILLAS AND CHALETs .

THE RESORT ENCOMPASSES A BUILT AREA UTILIZES 15 % OF THE TOTAL, WHILE THE REMAINING 85 % IS DEDICATED TO LANDSCAPE AND ENTERTAINMENT FACILITIES .

THE RESORT PROVIDES SPECIAL AREAS FOR PRACTICING DIFFERENT SPORTS DELIVERED : 1997



### مبنى

بالكيلو ٨٥ بطريق الإسكندرية - مطروح بالساحل الشمالي على مساحة ٣٣ فدان وتضم ٢٣٥ فيلا وشاليه. وتمثل النسبة المخصصة للمبنى ١٥٪ فقط من مساحة القرية بينما تشغل المساحات الخضراء والطرق النسبة الباقية.

وتتمتع القرية بمساحات مخصصة لممارسة جميع أنواع الرياضات، كما أن بها جميع خدمات البنية الأساسية من محطة معالجة مياه الصرف، ومواد إنشائية للطاقة و كذلك شبكة تولى عن طريق الكمبيوتر.

تسليم : ١٩٩٧



قرية ميتا ٣  
Mena 3 Touristic Village

## MENA 3

MENA 3 RESORT IS LOCATED 76 KM ALONG THE ALEXANDRIA-MATROUH COAST STRETCHING OVER AN AREA OF 63 ACRES. THE RESORT CONSISTS OF 410 VILLAS AND CHALETs WITH DIFFERENT SIZES AND STYLES TO SATISFY ALL NEEDS . BUILDINGS COVER ABOUT 15 % OF THE TOTAL AREA, WHILE THE REMAINING IS GREENERY AND RECREATIONAL AREA. THE RESORT SPECIAL DESIGN GIVES ALL VILLAS THE MAGNIFICENT VIEW OF THE BEAUTIFUL MEDITERRANEAN SEA. DELIVERED:1999



### قرية ميتا ٣

تقع القرية في الكيلو ٧٦ طريق الاسكندرية - مطروح على مساحة ٦٣ فدان. تضم القرية ٤١٠ وحدة متنوعة من الفيلات والشاليهات مختلفة المساحات والأبواب لتناسب كافة الاحتياجات.

حيث لا تزيد مساحة المباني عن 15% من المساحة الكلية للمشروع حيث تخصص باقي المساحة للحدائق والمناطق الترفيهية.

أما بالنسبة للموقع العام فقد تم تأسيسه على أساس تدرج مستويات الفيلات في إتجاه الشاطئ بحيث يمكن رؤية البحر من خلال أي وحدة بالمشروع.

تسليم: ١٩٩٩

## MENA 4 VACATIONS:

MENA 4 VACATIONS IS LOCATED 72 KM ALONG THE ALEXANDRIA - MATROUH ROAD COVERING AN AREA OF 67 ACRES.

THE RESORT CONTAINS 572 UNIQUELY DESIGNED VILLAS AND CHALETs, SPLIT UP BETWEEN 2-STORY VILLAS, 2 STOREY AND 3 STOREY CHALETs TO SATISFY ALL NEEDS.

ONLY 15% OF THE TOTAL AREA ARE BUILDINGS, WHILE THE REST IS GREENERY AND ENTERTAINMENT ZONES SPREAD ALL OVER THE COMPOUND. THE SPECIAL PLAN OF THE COMPOUND GIVES MOST OF THE UNITS THE WONDERFUL SEA VIEW.

BEING AROUND ALL THESE THINGS THAT TAKE YOUR MIND TO PLACES ABROAD WILL BE ONE OF YOUR DAILY HABITS HERE IN MENA 4 VACATIONS. PHASE ONE WAS TOTALLY DELIVERED ON 2005 AND SECOND PHASE WILL BE DELIVERED ON 2008



RELAX.. PLAY..  
HAVE FUN YOUR WAY.



### مختصاً

تقع القرية في الكيلو ٧٢ طريق الإسكندرية - مطروح على مساحة ٦٧ فدان. تضم القرية ٥٧٢ فيلا وشاليه كل منها له طابع خاص وتتنوع ما بين فيلات طبقتين متصلين أو شاليهات ذات طبقتين أو ثلاث طوابق ذات مساحات مختلفة لتتناسب كافة الأذواق والاحتياجات.

تعمل العياش نسبة ١٥% فقط من المساحة الكلية للمشروع والباقي عبارة عن حدائق ومساحات خضراء مزودة بشكل جيد مع المناطق الترفيهية في كافة أنحاء القرية. كما تمتاز القرية بأنها مضمعة بشكل متدرج بحيث تستطيع معظم وحدات القرية رؤية البحر والمساحات الخضراء.

تم تسليم المرحلة الأولى بالكامل في ٢٠٠٥ والمرحلة الثانية قسماً في ٢٠٠٨





## MENA HOUSE CLUB LEBANON:

MENA'S AMBITIOUS VISION OF THE FUTURE BECAME A REALITY AFTER FOUNDING MENA HOUSE CLUB IN SHALIMAR, BEIRUT, LEBANON. IT IS A MAGICAL MOUNTAIN RESORT SITUATED OVER THE CLIFFS OF ONE OF THE MOST BEAUTIFUL SPOTS IN LEBANON.

THIS DISTINCTIVE PROJECT COINCIDES WITH THE CURRENT RECONSTRUCTION MOVEMENT IN LEBANON.

IN MENA HOUSE CLUB, IDEAL RELAXATION AND COMFORT WITH COMPLETE PRIVACY ARE GRANTED DUE TO THE MAJESTIC DESIGNS OF THE VILLAS, THE COMFORTABLE CONDOS, AND THE GREEN SURROUNDINGS THAT COVER THE HOUSE CLUB.

THE PROJECT IS COMPRISED OF 7 BUILDINGS, A SWIMMING POOL, TENNIS COURTS AND A HEALTH CLUB.

DELIVERED 1999



### مينا هاوس كلبوب

يقع المشروع في منطقة شاليمار ببيروت فوق تلة تحيطها اشجار الصنوبر حيث يعد جبل بعبدا من أجمل المواقع بلبنان. ويمتاز بتصميم وإنشاء المنتجع مواكبا لحركة الإنشاءات المتطورة والعصرية بلبنان. ويعد مينا هاوس كلبوب من الأماكن السياحية المثالية التي يمكن التمتع فيها بالخدمات المتقدمة وجمال الطبيعة الساحرة في وقت واحد. ويمتاز المشروع بالخصوصية والراحة التي تتوافر من خلال تصميم الشقق والفيلات والحدائق التي تحيط بالمنتجع والمشروع يتكون من 7 عمارات وفيلات مزودة من ثلاث طوابق وشدق خمس نجوم. حمام سباحة، ملاعب

تس ونادي صحي.

التسليم، 1999

## NABAA AL HAMRA:

THE PROJECT LIES AMIDST THE CAIRO ALEXANDRIA DESERT ROAD (110KM FROM CAIRO / 90KM FROM ALEXANDRIA) IN WADI EL NATROON AREA.

WADI EL NATROON IS FAMOUS FOR ITS BEAUTIFUL NATURE AND ITS NICE WEATHER WHICH MAKES IT AN ENJOYABLE PLACE FOR RELAXATION.

THE PROJECT IS BUILT ON 1000 ACRES AROUND A NATURAL HUGE LAKE WITH NATURAL HEATING POWERS. THE PROJECT CONSISTS OF TWO PHASES. THE FIRST IS ON 600 ACRES WHICH HAS 200 VILLAS ON AN AREA OF 2000 SQUARE METER EACH AND A PRIVATE SWIMMING POOL. PHASE TWO IS BUILT ON 400 ACRES AND IS DESIGNATED TO MULTIPLE ACTIVITIES: 18-HOLE GOLF COURSE, ENVIRONMENTAL HOTEL, AND HORSE BACK RIDING CLUB, FIVE STAR HOTEL, AND KIDS CLUB, IN ADDITION TO A FULL-FLEGGED ENTERTAINMENT COMPOUND.

### تبيع الحصري

بتوسط المشروع طريق القاهرة الاسكندرية الصحراوي (١١٠ كم من القاهرة - ٩٠ كم من الاسكندرية) جيد يقع بمنطقة وادي النطرون التي تتميز بالطبيعة الخلابة واعتماد درجة الحرارة التي تجعل منه مكان رائع لقضاء وقت ممتع للاستجمام. يتكون المشروع من 1٠٠٠ فدان بتوسطه بحيرة طبيعية شاسعة المساحة ذات فوائد صحية، وقيمة تاريخية.

ويتنقسم المشروع الى قسمين الاول يتكون من ٦٠٠ فدان يقام عليها ٢٠٠ فيلا خاصة، بمساحات ارض في حدود ٢م٢٠٠٠ بتصميمات متنوعة وجمال سياحة خاص لكل فيلا، و ٤٠٠ فدان مخصصة للأنشطة المختلفة والتي تحتوي على فندق ٥ نجوم، ملعب جولف ١٨ حفرك و فندق بيش، وشاري للفروسية، وامكان مخصصة للأطفال بالإضافة الى جميع ترفيهي متكامل.

تسليم : ٢٠٠٩





MENA

YOUR VISION

YOUR VISION... OUR

YOUR VISION... OUR

MISSION

MENA FOR TOURISTIC & REAL ESTATE

YOUR VISION... OUR MISSION

YOUR VISION... OUR





# MENA Craden PARK

ميننا جاردن پارک - ٦ اکتوبر

## MENA GARDEN PARK:

MENA GARDEN PARK REPRESENTS THE SPORTS AND SOCIAL CLUB IN MENA GARDEN CITY. IT PROVIDES ALL ATHLETIC ACTIVITIES INCLUDING SQUASH, TENNIS, FOOTBALL, VOLLEYBALL, HANDBALL, AND BASKETBALL. MENA GARDEN PARK ALSO INCLUDES OUTDOOR AND INDOOR SWIMMING POOLS, BILLIARDS, CHILDREN'S GAMES AND PLAYGROUNDS. IN ADDITION TO THIS, A FANTASTIC LAKE AND HORSE-RIDING TRACK ADD MORE NATURAL SCENERY TO THE EXISTING GREENERY THAT COVERS A GREAT DEAL OF THE RESIDENTIAL AREA. SEVERAL COURTS HAVE BEEN ESTABLISHED WHICH SUIT THE PRESENT RESIDENTS. THE PARK COVERS 45 ACRES.



### ميننا جاردن پارک - ٦ اکتوبر

يقع ميننا جاردن پارک النادي الرياضي الإجتماعي على مساحة 1٥ فدان بمدينة السادس من اكتوبر. وقد خطط النادي بعناية ليتموافق مع إحتياجات مالك ميننا جاردن مني من جانب والصفوة من الأعضاء من خارج المنتجع من ناحية أخرى. ويتضمن تخطيطه سلسلة من المنشآت تشمل في ملاعب الإسكواش والتمس وكرة القدم والبيد والسلة. بالإضافة الي حمامات السباحة المكشوفة والمغطاة وصالة بلياردو وحدائق للأطفال ونادي إجتماعي مع وجود بحيرة صناعية وامكان لركوب الخيل. بالإضافة الي صالة الألعاب.

وقد تم إنشاء عدد من الملاعب التي تتماشى مع إحتياجات ملاك الفيلات المقيمين حالياً. ومن المتوقع بعد استكمال ما تم تخطيطه للنادي بأن يكون أكثر النوادي تكاملاً في مصر.



## MENA HEALTH RESORT:

THIS PROJECT IS LOCATED IN MENA GARDEN CITY. IT IS A THERAPEUTIC VILLAGE PROVIDING THE BEST IN TAILOR MADE HEALTH CARE SERVICES FOR THE ENTIRE FAMILY. THE RESORT IS BUILT OVER 48,000 M2. WITHIN THE MENA HEALTH RESORT IS A HEALTH CENTER AND A PHYSICAL FITNESS CENTER. NUTRITION AND DIETARY CARE, BEAUTY CARE AND MAINTENANCE, A STRESS AND STRAIN RELEASE PROGRAM, REST AND RELAXATION PROGRAMS ARE SOME OF THE PROGRAMS THE RESORT PROVIDES. THE HEALTH RESORT IS UNDER THE SUPERVISION OF WILL TRAINED PROFESSIONALS NOT TO MENTION IT'S NEAR LOCATION TO ONE OF THE BIGGEST THERAPEUTIC CHAINS IN THE MIDDLE EAST TOP MOST DAR EL FOUAD.



المشروع الصحي هو أحد أهم المشروعات التي تضمها حديقة مينا الاستثمارية نظراً لما يمتدح به من أهمية كبرى في سيطرة الاستجمام على المستويين الداخلي والخارجي. وهو عبارة عن قرية علاجية تقدم خدمات الرعاية الصحية التي تم إعدادها لتتناسب جميع أفراد العائلة وتضم مركز صحي ومركز للتغذية والمعلومات الغذائية ومركز للتجميل ومركز لإعادة التأهيل وبرامج للاسترخاء والاستجمام. وسوف يقام على مساحة 18 ألفاً متر مربع تحت إشراف أكبر بيوت الخبرة العالمية في هذا المجال ويتميز موقعه بأنه يجاور أكبر سلسلة من المنشآت الطبية والعلاجية في الشرق الأوسط على رأسها "دار الفؤاد".

## MENA BUSINESS PLAZA:

IT IS LOCATED IN THE 6TH OF OCTOBER CITY IN FRONT OF MENA GARDEN CITY. IT IS 15 MINUTES AWAY FROM CAIRO AND SITUATED IN A CLEAN CLIMATE AREA, AWAY FROM POLLUTION AND TRAFFIC DISTRACTIONS.

MENA BUSINESS PLAZA'S TOTAL AREA IS 33,000 M2.

THE BUILT AREA IS ONLY 30% OF THE TOTAL AREA, AND IS COMPRISED OF TEN BUILDINGS, EACH OF WHICH CONTAINS 4 FLOORS. THE REMAINING AREA IS DEDICATED TO LANDSCAPE AND SERVICES. THERE IS ALSO ENOUGH PARKING CAPACITY IN THE BASEMENT GARAGE.



### مينابيزنس بلازا

يقع المشروع على حدود مشروع مينابيزنس بلازا في مدينة السادس من أكتوبر التي أصبحت مدينة متكاملة بعد تزوج أعداد كبيرة من السكان إليها، والمشروع مزيج تجاري اداري ترفيهي، حيث يتكون من 07 وحدة إدارية سفيرة ومحلات تجارية على مساحة 3م8000 و ٦٠ وحدة إدارية مستقلة، ومراجعات تسع حوالي 0٠٠ سيارة بالإضافة إلى المعجم الترفيهي الذي يحتوي على مجمع للمسابقات وبولينج وبارادو وصالة ألعاب للأطفال.

تسليم، ٢٠٠٩



MENA

YOUR VISION

YOUR VISION... OUR

YOUR VISION... OUR

MISSION

MENA FOR TOURISTIC & REAL E

YOUR VISION... OUR MISS

YOUR VISION... OUR

## HAI AL MAL, SUDAN:

HAI EL MAL IS A 150000 M2 PROJECT, WHICH IS LOCATED IN OM DURKMAN AREA IN KHORIKUM WITH A NILE VIEW.

THE PROJECT ENCOMPASSES A RESIDENTIAL AREA, A BUSINESS AREA AND SERVICES AREA. THE RESIDENTIAL AREA REPRESENTS 60,751 M2 OF THE TOTAL AREA AND ENCOMPASSES APARTMENTS, TOWN HOUSES AND VILLAS. EACH APARTMENT VARIOUS BETWEEN 88 M2 - 265 M2. TOWN HOUSES VARIOUS BETWEEN 132 M2 - 159 M2. THE VILLAS AREA VARIOUS BETWEEN 252 M2 - 311 M2. THE BUSINESS AND SERVICES AREA REPRESENTS 89,242 M2 OF THE PROJECT AREA.

WITHIN THE COMPOUND, WE OFFER A VARIETY OF DIFFERENT SERVICES AND AMENITIES THAT AIMS TO SERVE CLIENTS' NEEDS AND SATISFACTION.



### حس المال (السودان)

يقع حس المال في منطقة أم بزمان بالعمرطوم، ويطل موقع المشروع على نهر النيل مباشرة ويقع المشروع على مساحة 150.000 متر مربع.

ينقسم حس المال إلى منطقة سكنية و منطقة تجارية وإدارية و منطقة خدمات. تشمل المنطقة السكنية مساحة 60.751 م<sup>2</sup> من إجمالي مساحة المشروع وتحتوي على شقق سكنية و فيلات و تاون هاوس. تتراوح مساحة الشقق السكنية بين 88 م<sup>2</sup> - 265 م<sup>2</sup>. بينما تتراوح مساحة التاون هاوس بين 132 م<sup>2</sup> - 159 م<sup>2</sup>. و الفيلات تتراوح مساحتها بين 252 م<sup>2</sup> - 311 م<sup>2</sup>. بينما تشمل المنطقة التجارية والإدارية ومنطقة الخدمات 89.242 م<sup>2</sup> من مساحة المشروع.

يقدم المشروع العديد من الخدمات المتميزة والتي تهدف إلى راحة العملاء وإرضاء احتياجاتهم سواء بالمنطقة السكنية أو منطقة الأعمال.

## HAI AL MAL, SYRIA:

HAI EL MAL IS A 222,000 M<sup>2</sup> PROJECT, WHICH IS LOCATED IN REAL ESTATE AREA NEAR THE WEST ENTRANCE OF DAMASCUS AND ON THE ROAD TO BEBLUT AND AL ZUBADANT AREA NEAR GAMARAYA, WHICH IS 10 MINUTES AWAY FROM CENTRAL DAMASCUS.

THE PROJECT ENCOMPASSES A RESIDENTIAL AREA, A BUSINESS AREA AND SERVICES AREA. THE RESIDENTIAL AREA REPRESENTS 22,000 M<sup>2</sup> OF THE TOTAL AREA AND ENCOMPASSES APARTMENTS, TOWN HOUSES AND VILLAS. EACH APARTMENT VARIES BETWEEN 120 M<sup>2</sup> - 300 M<sup>2</sup>. TOWN HOUSES WITH AN AREA OF 250 M<sup>2</sup>. THE BUSINESS AND SERVICES AREA REPRESENTS 70,000 M<sup>2</sup> OF THE PROJECTS AREA.

WITHIN THE COMPOUND, WE OFFER A VARIETY OF DIFFERENT SERVICES AND AMENITIES THAT AIMS TO SERVE CLIENTS' NEEDS AND SATISFACTION. THE COMPOUND ENCOMPASSES GRAND MALL WITH AN AREA OF 20,000 M<sup>2</sup>, HOTEL, SPORTS CLUB, CULTURAL CLUB AND A PARK.



### حس المال (سوريا)

يقع المشروع على مساحة ٢٢٢,٠٠٠ م<sup>٢</sup> في منطقة الهامة قرب المدخل الغربي لمدينة دمشق وعلى الطريق المؤدي إلى كل من بيروت ومنطقة مصياف الزبداني، بالقرب من منطقة جبراما، حيث تبعد عشر دقائق فقط عن وسط دمشق.

ويتميز المشروع في منطقة سكنية ومنطقة تجارية ومنطقة أعمال، وشغل العصر السكني ٢٢,٠٠٠ م<sup>٢</sup> من مساحة المشروع ويحتوي على شقق سكنية لتتراوح مساحتها بين ١٢٠ م<sup>٢</sup>

٢٠٠ م<sup>٢</sup> وتكون حارس بمساحة ٢٥٠ م<sup>٢</sup>.

وتشغل المنطقة التجارية والإدارية مساحة ٧٠,٠٠٠ م<sup>٢</sup> من المساحة الكلية للمشروع.

يقدم المشروع العديد من الخدمات التي تهدف إلى راحة العملاء، وإرضاء تطلعاتهم سواء بالمقضية السكنية أو منطقة الأعمال. يضم المشروع سوق تجاري بمساحة ٢٠,٠٠٠ م<sup>٢</sup>.

مقهى، نادي رياضي، نادي ثقافي ومشتركة عالم.



# RESEARCH AND PLANNING

PLANNING IN THE COMPANY IS DEDICATED TO HELPING ACHIEVE QUALITY OF LIFE GOALS IMPORTANT TO THE COMMUNITY. TO MEET THESE GOALS, THE COMPREHENSIVE PLANNING STAFF WORKS WITH CITY OFFICIALS AND THE PUBLIC TO DEVELOP A VISION FOR THE COMMUNITY AND DEVISE WAYS TO HELP TURN THIS VISION INTO REALITY.† THE PURPOSE OF COMPREHENSIVE PLANNING IS TO SHAPE GROWTH IN WAYS THAT MAKE MENA DEVELOPMENTS A BETTER PLACE TO LIVE AND WORK.

BENEFITS OF GOOD PLANNING INCLUDE:

- INCREASING THE VITALITY AND SAFETY OF NEIGHBORHOODS
- PROTECT PROPERTY VALUES BY REDUCING CONFLICTS BETWEEN INCOMPATIBLE TYPES OF DEVELOPMENT.
- PROTECT THE ENVIRONMENT BY REDUCING IMPACTS ON NATURAL FEATURES AND RESOURCES.
- IMPROVE THE DESIGN OF DEVELOPMENT PROJECTS TO HELP ENHANCE THE FUNCTIONAL AND VISUAL CHARACTERISTICS OF THE DEVELOPMENT.

WHILE GOOD PLANNING HAS A HOST OF POSITIVE BENEFITS, A FAILURE TO PLAN ADEQUATELY FOR THE DEVELOPMENT FUTURE CAN RESULT IN A LESS DESIRABLE PLACE TO LIVE AND DO BUSINESS.

THE DEVELOPMENT PLANNING UNIT (DPU) IS SPECIALIZING IN RESEARCH AND CONSULTANCY IN THE FIELD OF URBAN DEVELOPMENT, PLANNING, AND MANAGEMENT. IT IS CONCERNED WITH PROMOTING SUSTAINABLE FORMS OF DEVELOPMENT, UNDERSTANDING RAPID URBANIZATION AND ENCOURAGING INNOVATION IN THE POLICY, PLANNING AND MANAGEMENT RESPONSES TO



## البحث والتخطيط

يرتكز التخطيط في الشركة على تحليل متطلبات المجتمع ولقاءه عن طريق التعاون بين كل من فريق التخطيط المتكامل ومستشاري المدينة لخلق رؤية للمجتمع وتزويده بالوسائل اللازمة لتحقيق تلك الرؤية.

إن الهدف وراء التخطيط هو تنمية الطرق التي تجعل من مشروعات مينا مكاناً أفضل للعيش والعمل. مميزات التخطيط الجيد:

- زيادة حيوية وأمان الحي
- حماية البيئة
- حماية قيمة العقارات
- تطوير التسهيلات

إن للتخطيط العديد فوائد ونتائج إيجابية عديدة إلا أن الفشل في التخطيط بدقة قد يؤدي إلى خلق بيئة غير مهيأة للعيش والعمل.

وحدة التخطيط التطويري هي وحدة متخصصة في البحث في مجال التنمية العمرانية، التخطيط، والإدارة. وهي المعنية بتطوير أشكال التنمية، واستيعاب التطور السريع في مجال التنمية العمرانية، والتشجيع على الابتكار والتميز في سياسة التخطيط والإدارة.

# CUSTOMER SERVICE

HAVING A GOOD CUSTOMER SERVICE AND CUSTOMER SATISFACTION REQUIRES THE COMMITMENT OF MANAGEMENT, SUPERVISORS AND FRONT-LINE EMPLOYEES TO CREATE AND MAINTAIN A STRONG BUSINESS PHILOSOPHY. THESE ARE ALL INFLUENTIAL FACTORS OF ANY BUSINESS. MASTERING THESE ASPECTS MEANS BECOMING MORE COMPETITIVE IN THE MARKETPLACE TODAY INCREASING COMPETITION IS FORCING BUSINESSES TO PAY MUCH MORE ATTENTION TO SATISFYING CUSTOMERS

PRODUCT (OR SERVICE) MANAGEMENT INCLUDES A WIDE RANGE OF MANAGEMENT ACTIVITIES, RANGING FROM THE TIME THAT THERE'S A NEW IDEA FOR A PRODUCT TO EVENTUALLY PROVIDING ONGOING SUPPORT TO CUSTOMERS WHO HAVE PURCHASED THE NEW PRODUCT.

ACCORDING TO RESEARCHES BY INTERNATIONAL ORGANIZATIONS CUSTOMERS SATISFACTION IS TIED DIRECTLY TO PROFITABILITY. HAPPY CUSTOMERS BUY MORE AND REFER OTHER CUSTOMERS. IT COSTS 6 TO 7 TIMES MORE TO GAIN A NEW CUSTOMER THAN TO KEEP AN EXISTING ONE.

IN MENA OUR INTERNAL ANALYSIS SAYS THAT AT LEAST 45% OF OUR NEW DEVELOPMENTS ARE BEING SOLD OUT TO EXISTING

CUSTOMERS OR THEIR REFERRALS.

THIS PERCENTAGE WAS A RESULT OF OUR CONTINUOUS EFFORTS AND PROGRAMS OF TRYING TO UNDERSTAND WHAT MAKES OUR CUSTOMERS HAPPY AND HOW TO KEEP THEM THAT WAY.

WHAT ARE SOME OF THE MAJOR CONSIDERATIONS IN IMPROVING SATISFACTION?

WHEN A COMPANY BECOMES CUSTOMER FOCUSED, EVERYTHING STARTS TO LOOK DIFFERENT. THAT IS BECAUSE EVERYTHING IN A BUSINESS CAN BE VIEWED FROM A CUSTOMER PERSPECTIVE. FOR THIS REASON GOOD CUSTOMER SATISFACTION AND LOYALTY PROGRAMS SPAN THE ENTIRE ORGANIZATION. HERE ARE THE ESSENTIAL ELEMENTS OF SATISFACTION AND LOYALTY PROGRAMS:

- \* LINKAGE TO CORPORATE VISION, GOALS AND STRATEGIES
- \* CONTINUOUS MEASUREMENT OF CUSTOMER SATISFACTION AND LOYALTY
- \* LINKAGE OF METRICS TO EMPLOYEE REWARDS AND RECOGNITION
- \* PROGRAM MANAGEMENT TO ASSURE THE ABOVE ITEMS ARE DONE WELL.



في شركة مينا لنقل الأبحاث الداخلية أن 45% على الأقل من مشروعاتنا الجديدة يتم بيعها إلى عملاء موجودين أو إلى عملاء من طرفهم.

وهذه النسبة هي نتاج مينا ونبراهنا المستمرة لمعرفة ما يرضى العملاء، والمحافظة على هذا المستوى من الخدمة.

يبدو كل شيء مختلف تماماً عندما تكون الشركة المعنية بالعميل جيداً يمكن رؤية العمل من منظور العميل ولذلك فإن إرضاء العميل وولائه هما أولوية المؤسسة والفكر السائد بها.

إن العناصر الأساسية في برامج ولاء العملاء هي:

- الإنشاء برؤية الشركة وأهدافها وإستراتيجيتها.
- الإجراءات المستمرة لتدريب ورضاء العميل.
- تقدير الموظفين ومكافئتهم.
- إدارة البرامج إدارة جيدة لضمان تنفيذ الخطوات السليمة.

## خِدمة العملاء

إن توفير مستوى رفيع من خدمة العملاء، واكتساب لثقتهم ورضاهم يتطلب (إعلامياً وإشراقاً) شعورهم من قبل الإدارة والموظفين لخلق فلسفة عمل مؤثرة وقوية، وهو ما يعتبر أهم العوامل المؤثرة في أي مجال عمل ويعتبر التميز في هذه العناصر من أهم العوامل التي تجعل من أي مؤسسة منافساً قوياً في سوق العمل العالمي الذي ازدهر، فيه المنافسة مما فرضت على المؤسسات الاهتمام الشديد بزيادة العميل.

إن إدارة المنتج أو الخدمة يتقدم العديد من الأنشطة الإدارية، والتي تبدأ منذ لحظة الأوربي لوجود فكرة جديدة للمنتج حتى توفير المنتج المستمر للعميل بعد شراء المنتج.

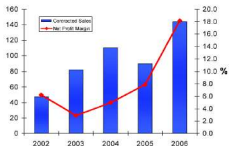
طريقاً للإبحاث التي قامت بها العديد من المؤسسات العالمية برزبط ورضاء العميل لرياحياً وثباتاً بالربح، وأن العميل يشترى أكثر كلما كان راضٍ عن المنتج، بل أنه قد يعيد عملاء آخرين لشراءه، إن تكلفة اكتساب عميل جديد تقوياً بمئة أو سبعة مرات تكلفة الحفاظ على العملاء الموجودين.



## FINANCIAL INDICATORS: 31/12/2001 - 31/12/2006

	2001	2002	2003	2004	2005	2006
REVENUE	21,756,828	31,412,932	83,401,944	65,476,258	106,921,586	116,790,205
NET PROFIT	163,499	1,957,900	2,428,058	3,269,819	8,411,012	21,235,742
TOTAL ASSETS	311,553,227	295,751,305	278,797,159	313,276,546	263,484,256	346,443,518
TOTAL SHAREHOLDERS EQUITY	92,086,759	94,059,090	94,397,469	97,667,288	102,938,642	191,186,940
NO. OF SHARES	1,837,200	1,837,200	2,755,800	2,755,800	2,755,800	5,511,600
EARNINGS PER SHARE	0.09	1.07	0.88	1.19	3.05	3.85
RETURN ON ASSETS	0.05%	0.66%	0.87%	1.04%	3.39%	6.13%
RETURN ON SHAREHOLDERS EQUITY	0.18%	2.08%	2.57%	3.35%	8.17%	11.31%





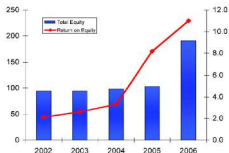
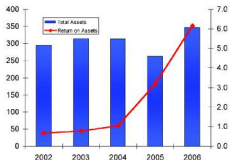
## SALES

UNPRECEDENTED LEVEL OF CONTRACTED SALES & HIGH RATES OF REVENUE REALIZATION DUE TO PROMPT DELIVERY TO CLIENTS, POSITIONED MENA AS A MARKET FORERUNNER IN CAPTURING NEW CUSTOMER SEGMENTS WITH NEW & CREATIVE PAYMENT FACILITIES & CONSISTENT QUALITY ACHIEVEMENT

## ASSETS

MENA IS APPROACHING COMPLETION OF THE FINAL PHASES OF ITS RENOWN "MENA GARDEN CITY" & PHASE 2 OF "MENA 4" MEDITERRANEAN RESORT.

NEW PROJECTS IN THE 5TH DISTRICT EAST OF CAIRO ALONG WITH FURTHER DEVELOPMENTS IN THE "YASMINE" PROJECT IN SUDAN WILL KEEP ASSETS, ESPECIALLY WORK IN PROGRESS INVENTORY, ON THE HIGH SIDE.



## EQUITY

OUTSTANDING PROFITS IN LAST 2 YEARS INCREASED RETURN ON EQUITY SUPPORTING A STEADY SHAREHOLDER WEALTH MAXIMIZATION TREND FOR THE COMING YEARS & SUPPORTING STOCK MARKET PRICE MOVEMENTS AS WELL AS CREDIT RATINGS OF THE COMPANY.

**OFFICES NETWORK**

**EGYPT**

**HEADQUARTERS CAIRO**

23, SHEHAB ST., MOHANDESSIN, GIZA - EGYPT

P.O. BOX 36 ADDUZA

TEL: (202) 3302 2222

**HELIOPOLIS**

4, OMAR SHAABAN ST., EL NOZHA, HELIOPOLIS, CAIRO - EGYPT

TEL: (202) 2690 3253

**6TH OF OCTOBER CITY**

VILLA C6, MENA GARDEN CITY, 6TH OF OCTOBER CITY - EGYPT

TEL: (202) 3837 5050 / (202) 3835 8827

**ALEXANDRIA**

388 AL GEISH ROAD, ZIZINIA, ALEXANDRIA - EGYPT

TEL: (203) 585 8000

**SUDAN**

**KHARTOUM**

VILLA 21, BLOCK 6, AL SETEEN ROAD, KHARTOUM - SUDAN

TEL: (2491) 832 67444

**KINGDOM OF SAUDI ARABIA**

**RIYADH**

KING FAHD ROAD, P.O.BOX: 50671, RIYADH, KSA

TEL: (9661) 419 5999

**JEDDAH**

705, BIN HAMRAN BUILDING, AL TAHLIYA, JEDDAH, KSA

TEL: (9662) 652 5999

**AL KHOBAR**

DAMMAM ROAD, P.O.BOX: 39304, AL KHOBAR, KSA

TEL: (9663) 857 8979

**UNITED ARAB EMIRATES**

**ABU DHABI**

CONRNICHE ROAD, P.O.BOX: 27100 ABU DHABI, UAE

TEL: (9712) 681 1400

**DUBAI**

ARMS BUILDING, AIRPORT ROAD, DUBAI, UAE

TEL: (9714) 285 0500

**E - M A I L : M E N A @ M E N A . C O M . E G**  
**W W W . M E N A . C O M . E G**